

ThinkPad[®] P53

Setup Guide

Opsætningsvejledning

Asennusopas

Installasjonsinformasjon

Installationshandbok

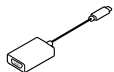
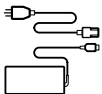
For Barcode Position Only

Printed in China
PN: SP4OG76910

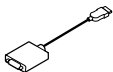
Lenovo

Unpack

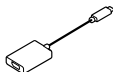
Pakkens indhold | Tuotepakkauksen sisältö | Pakk ut | Packa upp



* Lenovo USB-C to VGA Adapter



* Lenovo HDMI to VGA Adapter



* Lenovo USB-C to DisplayPort Adapter

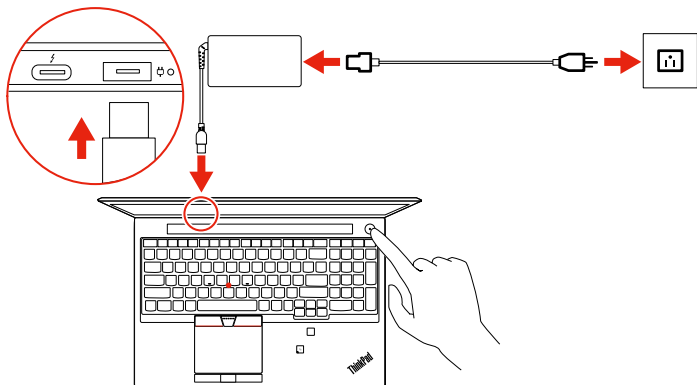


* Lenovo Pen Pro, Pen Holder, USB-C Cable

* For selected models | For visse modeller | Tietyissä malleissa | På enkelte modeller | Vissa modeller

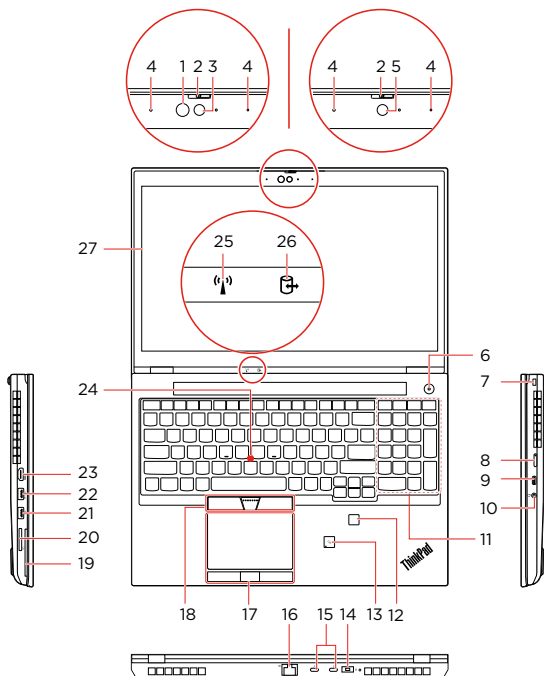
Initial Setup

Startopsætning | Alkuasennus | Første installasjon | Första konfiguration



Overview

Översigt | Yleiskuvaus | Oversikt | Översikt



- * 1. Infrared (IR) LED
- * 2. ThinkShutter
- * 3. Camera with IR function
- 4. Microphones
- * 5. Camera
- 6. Power button
- 7. Security-lock slot
- * 8. Nano-SIM-card slot
- 9. USB-C™ connector (USB 3.1 Gen 1)
- 10. Audio connector
- 11. Numeric keypad
- 12. Fingerprint reader
- * 13. NFC label
- 14. Power connector
- 15. Thunderbolt™ 3 connectors (USB-C)
- 16. Ethernet connector
- 17. Trackpad with buttons
- 18. TrackPoint® buttons
- * 19. Smart-card slot
- 20. SD-card slot
- 21. USB 3.1 connector Gen 1
- 22. Always On USB 3.1 connector Gen 1
- 23. HDMI™ connector
- 24. TrackPoint pointing stick
- 25. Wireless-status indicator
- 26. Device-access-status indicator
- * 27. Multi-touch screen

* For selected models

i Read the statement on USB transfer rate in the *User Guide*. Refer to the *Safety and Warranty Guide* for accessing the *User Guide*.

- * 1. Infrarød (IR) LED
- * 2. ThinkShutter
- * 3. Kamera med IR-funktion
- 4. Mikrofoner
- * 5. Kamera
- 6. Tænd/sluk-knap
- 7. Port til sikkerhedslås
- * 8. Nano-SIM-kortport
- 9. USB-C™-stik (USB 3.1 Gen 1)
- 10. Lydstik
- 11. Numerisk tastatur
- 12. Fingeraftrykslæser
- * 13. NFC-mærkat
- 14. Strømsik
- 15. Thunderbolt™ 3-stik (USB-C)
- 16. Ethernet-stik
- 17. Navigationsplade med knapper
- 18. TrackPoint®-knapper
- * 19. Port til chipkort
- 20. SD-kortport
- 21. USB 3.1-stik Gen 1
- 22. Always On USB 3.1-stik Gen 1
- 23. HDMI™-stik
- 24. TrackPoint-pegeknop
- 25. Statusindikator for trådløs
- 26. Statusindikator for adgang til enhed
- * 27. Multitouch-skærm

* For visse modeller

i Læs erklæringen om USB-overførselshastighed i *brugervejledningen*. Se *Sikkerhedsforskrifter og garantioplysninger* for at få adgang til *brugervejledningen*.

- * 1. Infrapuna-LED (IR)
- * 2. ThinkShutter
- * 3. Kamera infrapunatoiminnolla
- 4. Mikrofoni
- * 5. Kamera
- 6. Virtapainike
- 7. Turvalukon paikka
- * 8. Nano-SIM-korttipaikka
- 9. USB-C™-liitäntä (USB 3.1 Gen 1)
- 10. Ääniliitäntä
- 11. Numeronäppäimistö
- 12. Sormenjälkitunnistin
- * 13. NFC-tarra
- 14. Virtalähteen liitäntä
- 15. Thunderbolt™ 3 -liitännät (USB-C)
- 16. Ethernet-liitäntä
- 17. Kosketuslevy painikkeilla
- 18. TrackPoint®-painikkeet
- * 19. Älykorttipaikka
- 20. SD-korttipaikka
- 21. USB 3.1 Gen 1 -liitäntä
- 22. Always On USB 3.1 Gen 1 -liitäntä
- 23. HDMI™ -liitäntä
- 24. TrackPoint-paikannustappi
- 25. Langattoman yhteyden tilan merkkivalo
- 26. Laitteen toiminnan tilan merkkivalo
- * 27. Monikosketusnäyttö

* Tietyissä malleissa

i Lue USB-tiedonsiirtonopeutta koskeva lausunto *käyttöoppaasta*. Lisätietoja *käyttöoppaan* avaamisesta *Turvaohjeet ja takuutiedot* -julkaisussa.

- * 1. Infrarød (IR) LED
- * 2. ThinkShutter
- * 3. Kamera med IR-funksjon
- 4. Mikrofoner
- * 5. Kamera
- 6. Strømbryter
- 7. Spor til sikkerhetslås
- * 8. Nano-SIM-kortspor
- 9. USB-C™-kontakt (USB 3.1 Gen 1)
- 10. Lydkontakt
- 11. Numerisk tastgruppe
- 12. Fingeravtrykksleser
- * 13. NFC-etikett
- 14. Strømkontakt
- 15. Thunderbolt™ 3-kontakter (USB-C)
- 16. Ethernet-kontakt
- 17. Pekeplate med knapper
- 18. TrackPoint®-knapper
- * 19. Spor for smartkort
- 20. SD-kortspor
- 21. USB 3.1-kontakt Gen 1
- 22. Always On USB 3.1-kontakt Gen 1
- 23. HDMI™-kontakt
- 24. TrackPoint-pekestikke
- 25. Indikator for trådløsstatus
- 26. Indikator for enhetstilgangsstatus
- * 27. Flerberørings skjerm

* På enkelte modeller

i Les erklæringen om USB-overføringshastighet i *brukerveiledningen*. Se *veiledningen om sikkerhet og garantier* for å få tilgang til *brukerveiledningen*.

- * 1. Infraröd (IR) LED-indikator
- * 2. ThinkShutter
- * 3. Kamera med IR-funktion
- 4. Mikrofoner
- * 5. Kamera
- 6. Strömbrytare
- 7. Säkerhetslåsplats
- * 8. Nano-SIM-kortplats
- 9. USB-C™-port (USB 3.1 Gen 1)
- 10. Ljudkontakt
- 11. Siffertangentbord
- 12. Fingeravtrycksläsare
- * 13. NFC-etikett
- 14. Strömkontakt
- 15. Thunderbolt™ 3-portar (USB-C)
- 16. Ethernetport
- 17. Trackpad med knappar
- 18. TrackPoint®-knappar
- * 19. Smartkortplats
- 20. SD-kortplats
- 21. USB 3.1-port Gen 1
- 22. Always On USB 3.1-port Gen 1
- 23. HDMI™-kontakt
- 24. TrackPoint-styrpinne
- 25. Statusindikator för trådlöst nätverk
- 26. Statusindikator för enhetsåtkomst
- * 27. Multitouch-skärm

* Vissa modeller

 Läs meddelandet om USB-överföringshastighet i *Användarhandbok*. Se *Säkerhets- och garantiinformation* för information om hur du kommer åt *Användarhandbok*.

Customer Replacement Units (CRUs)

CRU'er (Customer Replacement Units) | Asiakkaan vaihdettavissa olevat osat (CRU:t) | Kunde-utskiftbare enheter (CRU-er) | Reservdelar som kunden själv kan byta ut (CRU)

- ac power adapter
- Bottom cover
- Coin-cell battery
- * • Hard disk drive
- * • Hard disk drive bracket
- Memory module under the bottom cover
- * • M.2 solid-state drive
- * • Nano-SIM card tray
- Pointing-stick nonslip cap
- Power cord
- * • Thermal pad
- Keyboard
- * • Hard disk drive cable
- * • Wireless WAN card

* for selected models

Refer to the *User Guide* for CRU definition.

- Vekselstrømsadapter
- Nederste dæksel
- Knapcellebatteri
- * • Harddisk
- * • Harddiskramme
- Hukommelsesmodul under det nederste dæksel
- * • M.2 SSD-drev
- * • Nano-SIM-kortbakke
- Hætte på pegepind
- Netledning
- * • Køleplade
- Tastatur
- * • Kabel til harddisk
- * • Trådløst WAN-kort

* for visse modeller

Se *brugervejledningen* for at få en definition af CRU.

- Verkkolaite
- Pohjakansi
- Nappiparisto
- * • Kiintolevyasema
- * • Kiintolevyaseman pidike
- Muistimoduuli pohjakannen alla
- * • M.2 SSD -asema
- * • Nano-SIM-korttipaikka
- Paikannustapin karhennettu pää
- Verkkojohto
- * • Lämpöä johtava levy
- Näppäimistö
- * • Kiintolevyaseman kaapeli
- * • WWAN-kortti

* tietyissä malleissa

Lue asiakkaan vaihdettavissa olevan osan määritelmä *käyttöoppaasta*.

- Strømadapter
- Bunnðksel
- Knappecellebatteri
- * • Harddisk
- * • Harddiskbrakett
- Minnemodulen under bunnðkselet
- * • M.2 solid-state-stasjon
- * • Nano-SIM-kortholder
- Sklisikker hetten på pekestikken
- Strømledning
- * • Termisk pute
- Tastatur
- * • Harddiskkabel
- * • Trådløst WAN-kort

* på enkelte modeller

Se *brukerveiledningen* for å finne en definisjon på CRU.

- Nätadapter
- Bottenplattan
- Knappcells batteri
- * • Hårddisk
- * • Hårddiskhållare
- Minnesmodul under bottenplattan
- * • M.2 SSD-enhet (solid state drive)
- * • Nano-SIM-kortplats
- Styrpinnens topp
- Nätsladd
- * • Temperaturplatta
- Tangentbord
- * • Hårddisk kabel
- * • Kort för trådlöst WAN

* vissa modeller

Se *Användarhandboken* för CRU-definition.

Additional information

Yderligere oplysninger | Lisätietoja | Ytterligere informasjon | Ytterligere information

European Union – compliance with the Radio Equipment Directive

Hereby, Lenovo (Singapore) Pte. Ltd., declares that the radio equipment type ThinkPad P53 is in compliance with Directive 2014/53/EU.

The full text of the system EU declaration of conformity and the EU wireless module declarations are available at the following Internet addresses:

- For notebook computers:
<https://www.lenovo.com/eu-doc-notebooks>
- For tablets:
<https://www.lenovo.com/eu-doc-tablets>

This radio equipment operates with the following frequency bands and maximum radio-frequency power:

Technology	Frequency band [MHz]	Maximum transmit power
WLAN 802.11b/g/n/ax	2400 - 2483.5	< 20 dBm
WLAN 802.11a/n/ac/ax	5150 - 5725	< 23 dBm
WLAN 802.11a/n/ac/ax	5725 - 5875	< 13.98 dBm
Bluetooth BR/EDR/LE	2400 - 2483.5	< 20 dBm
WWAN UMTS	1/8	< 24.5 dBm
WWAN LTE	1/3/7/8/20/28	< 24 dBm
NFC	13.56	< -5.31 dBμA/m @10m

EU - overholdelse af Direktivet om radioudstyr

Hermed erklærer Lenovo (Singapore) Pte. Ltd., at radioudstyrtypen ThinkPad P53 overholder direktiv 2014/53/EU.

Hele teksten til EU's overensstemmelseserklæring og EU's erklæring vedrørende trådløse moduler for systemet findes på følgende internetadresser:

- For bærbare computere:
<https://www.lenovo.com/eu-doc-notebooks>
- For tabletter:
<https://www.lenovo.com/eu-doc-tablets>

Dette radioudstyr bruger følgende frekvensbånd og maksimal radiofrekvensstrøm:

Technologie	Frekvensbånd [MHz]	Maksimal overførselsstrøm
WLAN 802.11b/g/n/ax	2400 - 2483,5	< 20 dBm
WLAN 802.11a/n/ac/ax	5150 - 5725	< 23 dBm
WLAN 802.11a/n/ac/ax	5725 - 5875	< 13,98 dBm
Bluetooth BR/EDR/LE	2400 - 2483,5	< 20 dBm
WWAN UMTS	1/8	< 24,5 dBm
WWAN LTE	1/3/7/8/20/28	< 24 dBm
NFC	13,56	< -5,31 dBμA/m @10m

Euroopan unioni – radiolaitedirektiivin vaatimustenmukaisuus

Lenovo (Singapore) Pte. Ltd. ilmoittaa täten, että radiolaitetyyppi ThinkPad P53 on direktiivin 2014/53/EU mukainen.

Lausuma järjestelmän EU-säännöstenmukaisuudesta ja lausumat langattomien moduulien EU-säännöstenmukaisuudesta ovat saatavilla kokonaisuudessaan seuraavissa Internet-osoitteissa:

- Kannettavat tietokoneet:
<https://www.lenovo.com/eu-doc-notebooks>
- Taulutietokoneet:
<https://www.lenovo.com/eu-doc-tablets>

Tämä radiolaitte toimii seuraavilla taajuualueilla ja enimmäisradiotaajuusteholla:

Technologie	Taajuualue [MHz]	Enimmäislähetysteho
WLAN 802.11b/g/n/ax	2 400 - 2 483,5	< 20 dBm
WLAN 802.11a/n/ac/ax	5 150 - 5 725	< 23 dBm
WLAN 802.11a/n/ac/ax	5 725 - 5 875	< 13,98 dBm
Bluetooth BR/EDR/LE	2 400 - 2 483,5	< 20 dBm
WWAN UMTS	1/8	< 24,5 dBm
WWAN LTE	1/3/7/8/20/28	< 24 dBm
NFC	13,56	< -5,31 dBμA/m @10 m

Den europeiske union – samsvar med direktivet om radioutstyr

Lenovo (Singapore) Pte. Ltd. erklærer herved at radioutstyret ThinkPad P53 er i samsvar med direktiv 2014/53/EU.

Hele teksten til EUs samsvarserklæring og EUs erklæringer om trådløse moduler for systemet findes på følgende Internet-adresser:

- For bærbare maskiner:
<https://www.lenovo.com/eu-doc-notebooks>
- For tavle-PC-er:
<https://www.lenovo.com/eu-doc-tablets>

Dette radioutstyret opererer med følgende frekvensbånd og maksimal radiofrekvensstrøm:

Teknologi	Frekvensbånd [MHz]	Maksimal overførselsstyrke
WLAN 802.11b/g/n/ax	2400 - 2483,5	< 20 dBm
WLAN 802.11a/n/ac/ax	5150 - 5725	< 23 dBm
WLAN 802.11a/n/ac/ax	5725 - 5875	< 13,98 dBm
Bluetooth BR/EDR/LE	2400 - 2483,5	< 20 dBm
WWAN UMTS	1/8	< 24,5 dBm
WWAN LTE	1/3/7/8/20/28	< 24 dBm
NFC	13,56	< -5,31 dBμA/m @10m

EU – overensstemmelse med direktivet for radioustrustning

Lenovo (Singapore) Pte. Ltd. intygar härmed att radioustrustningstypen ThinkPad P53 överensstämmer med direktiv 2014/53/EU.

Den fullständiga texten i EU:s deklARATION om överensstämmelse och EU:s direktiv avseende trådlösa moduler finns tillgängliga på:

- För bärbara datorer:
<https://www.lenovo.com/eu-doc-notebooks>
- För pekplattor:
<https://www.lenovo.com/eu-doc-tablets>

Denna radioustrustning utnyttjar följande frekvensbånd och maximala radiofrekvenseffekt:

Teknik	Frekvensbånd (MHz)	Maximal sändningseffekt
WLAN 802.11b/g/n/ax	2 400 - 2 483,5	< 20 dBm
WLAN 802.11a/n/ac/ax	5 150 - 5 725	< 23 dBm
WLAN 802.11a/n/ac/ax	5 725 - 5 875	< 13,98 dBm
Bluetooth BR/EDR/LE	2 400 - 2 483,5	< 20 dBm
WWAN UMTS	1/8	< 24,5 dBm
WWAN LTE	1/3/7/8/20/28	< 24 dBm
NFC	13,56	< -5,31 dBμA/m vid 10m

E-manual

E-vejledning | Sähköinen käyttöopas | Elektronisk håndbok |
E-handbok



Second Edition (January 2020)

© Copyright Lenovo 2020.

LIMITED AND RESTRICTED RIGHTS NOTICE: If data or software is delivered pursuant to a General Services Administration "GSA" contract, use, reproduction, or disclosure is subject to restrictions set forth in Contract No. GS-35F-05925.

Reduce | Reuse | Recycle

